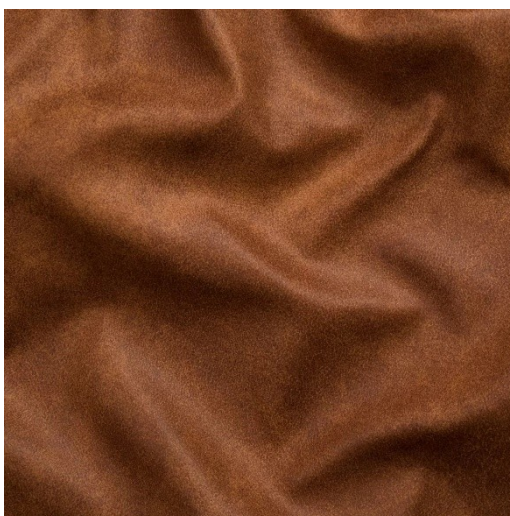


## FICHE TECHNIQUE DU TISSU D'AMEUBLEMENTS SIMILI CUIR RANGER



Selon DIN EN 14465: 2006

### DESCRIPTION DU TISSU

**Longueur rouleau:** 50 m  
**Largeur:** 142 cm ( $\pm 2$  cm)  
**Poids:** 397 g/m ( $\pm 5$  %)  
**Composition:** 100% Polyester  
**Finition:** Tissu structurel  
**Machine à coudre:** Domestique et industriel  
**Fils à coudre:** Fils à coudre d'ameublement 40-60 den  
**Utilisation:** Fabrication et réparation de meubles rembourrés, couture de coussins décoratifs, décoration de la maison

| Nom du test                                     | Méthode du test                  | Unité  | Résultats du test |            |
|---|----------------------------------|--------|-------------------|------------|
|   |                                  |        | Chaîne            | Trame      |
| Résistance à l'abrasion (méthode Martindale)    | EN ISO 12947-1<br>EN ISO 12947-2 | Cycles | >45 000           |            |
| Résistance au boulochage                        | EN ISO 12945-2<br>(2 000 T/ot.)  | Degré  | 4- <u>5</u>       |            |
| Déplacement des fils dans la couture            | EN ISO 13936-2                   | Mm     | 1,8               | 21,5       |
| Résistance à la traction                        | EN ISO 13934-1                   | N (%)  | 938 (65,4)        | 366 (72,8) |
| Résistance à la déchirure                       | EN ISO 13937-3                   | N      | 65,0              | 40,1       |
| Solidité des couleurs à la friction             | EN ISO 105-X12                   | Degré  | Sec               | Humide     |
|   |                                  |        | 4-5               | 4-5        |
| Solidité des couleurs à la lumière artificielle | EN ISO 105-B02                   | Degré  | 4-5               |            |

|                               |   |
|-------------------------------|---|
| Colorants azoïques:           | non détectables   |
| Protection contre le feu:     | Pour la commande (BS 5852)  |
| Informations complémentaires: | Notre produit est conforme à la directive européenne 2002/61/CE et à la directive européenne sur les produits chimiques (CE) n° 1907/2006 (REACH) |
| Testé par l'utilisateur :     | CTL® GmbH Chemisch-Technologisches Laboratorium Carl-Bertelsmann-Str.66 / Gütersloh – Germany   |

**Les résultats des tests ont été collectés à partir de différents échantillons et représentent donc des valeurs indicatives moyennes**

## Test de résistance à l'abrasion de Martindale

Le test de Martindale se déroule de cette façon. Un morceau de tissu est fixé dans l'appareil Martindale dans un support spécial. Ce morceau de tissu est ensuite frotté avec un morceau de matériau abrasif (un morceau de tissu de laine simple) qui est tendu sur un disque. Le disque abrasif effectue un mouvement en huit pour obtenir une abrasion dans toutes les directions du tissage, les mouvements se confèrent avec une certaine pression. Un mouvement en huit constitue un cycle d'essai. Pendant le test, l'usure du tissu est constamment contrôlée, le test se termine lorsque des dommages visibles apparaissent sur le tissu, tels que des fils cassés ou une abrasion du poil.

Le nombre de cycles :

9 000 cycles Martindale - meubles de maison.

20 000 cycles Martindale - mobilier de maison, usage commercial, lieux publics.

40 000 cycles Martindale - ameublement, usage commercial, espaces publics à fort trafic.

plus de 100 000 cycles Martindale - ameublement, usage commercial, espaces publics TRÈS achalandés.



**\* préparé sur la base de la carte du fabricant**

---